



**190153 / 1190**



**190154 / 2190**

Gebrauchsanleitung  
Kaffeestation **D/A/CH**

Instruction manual  
Coffee station **GB/UK**

Mode d'emploi  
Présentoir à café **F/B/CH**

Manuale di utilizzo  
Stazione caffè **I/CH**

Instrucciones de uso  
Estación de café **E**

Manual de instruções  
Estação de café **P**

Gebruiksaanwijzing  
Koffiestation **NL/B**

Bedieningshandleiding  
Kaffestation **DK**

Инструкция по эксплуатации  
Кофестанция **RUS**

Kullanma kılavuzu  
Kahve istasyonu **TR**

Instrukcja obsługi  
Podstawa serwisowa do kawy **PL**

Návod k obsluze  
Kavova stanice **CZ**

Upute za upotrebu  
Stanica za pripremu kave **HR**

Használati útmutató  
Kavekinalo **H**

Οι οδηγίες χρήσης  
Σταθμός καφέ **GR**

## Technische Daten

<b>Bezeichnung</b>	<b>Kaffeestation 1190</b> geeignet für 1 Isolierkanne
Art.-Nr.:	<b>190153</b>
Material:	Kunststoff
Abmessungen:	B 440 x T 340 x H 145 mm
Gewicht:	1,15 kg
Zubehör:	<ul style="list-style-type: none"> <li>▪ 1 herausnehmbarer Kunststoffeinsatz für Isolierkannen, in 3 Höhen verstellbar</li> <li>▪ 1 Abtropfschale mit Abdeckung</li> </ul>

<b>Bezeichnung</b>	<b>Kaffeestation 2190</b> geeignet für 2 Isolierkannen
Art.-Nr.:	<b>190154</b>
Material:	Kunststoff
Abmessungen:	B 660 x T 340 x H 145 mm
Gewicht:	1,8 kg
Zubehör:	<ul style="list-style-type: none"> <li>▪ 2 herausnehmbare Kunststoffeinsätze für Isolierkannen, in 3 Höhen verstellbar</li> <li>▪ 2 Abtropfschalen mit Abdeckungen</li> </ul>

## Eigenschaften und Ausführung

Die **Kaffeestation** ist ideal für einen effizienten Kaffee- bzw. Teeausschank und für alle Isolierkannen mit einem Durchmesser bis 19 cm geeignet.

Folgende Ausstattung ist **im Lieferumfang enthalten**:



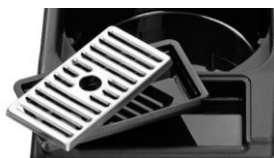
### Herausnehmbare Kunststoffeinsätze

in 3 Höhen verstellbar, somit können unterschiedliche Isolierkannen und Tassengrößen verwendet werden (Abb. unten)





**5 Staufächer** (Lieferung ohne Zubehör) bieten viel Stauraum für Becher, Löffel/Rührstäbchen und Zutaten wie Milch und Zucker



**Herausnehmbare Abtropfschale mit Abdeckung**

## Reinigung und Pflege

- Entleeren Sie regelmäßig die Abtropfschalen. Reinigen Sie diese mit warmem Wasser und einem milden Reinigungsmittel.
- Reinigen Sie die Kaffeestation regelmäßig mit einem feuchten, weichen Tuch, benutzen Sie bei Bedarf ein mildes Reinigungsmittel.
- Benutzen Sie **niemals** grobe Reiniger, welche Kratzer verursachen können.
- Verwenden Sie **niemals** ätzende Reinigungsmittel.
- Reinigen Sie die Kaffeestation nicht in der Geschirrspülmaschine.

Bartscher GmbH  
Franz-Kleine-Str. 28  
D-33154 Salzkotten  
Germany

phone: +49 5258 971-0  
fax: +49 5258 971-120  
**Service-Hotline:** +49 5258 971-197  
[www.bartscher.com](http://www.bartscher.com)