



- ▶ Verarbeitung:
  - ✓ Bis zu 200 kg pro Stunde

- ▶ Durchmesser Scheiben: 82 mm
- ▶ Durchmesser Einfüllschacht: 50 mm



- ▶ Mülhtrichter und Mahlanlage abnehmbar



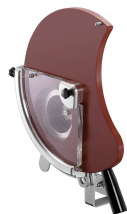
- ▶ Inklusive:
  - ✓ 1 Lochscheibe (4,5 mm)
  - ✓ 1 Edelstahlmesser, 4-flügelig
  - ✓ 1 Stopfer



Fleischwolf mit Rückwärtslauf – Für die Verarbeitung großer Fleischmengen von bis zu 200 kg pro Stunde. Das leistungsstarke Gerät überzeugt zudem in Kombination mit der optional erhältlichen Hamburgerpresse FW200.

- Anschlusswert: 1,47 kW | 230 V | 50 Hz
- Kontrollleuchte: Ein/Aus  
Vorwärtslauf  
Rückwärtslauf
- Ein-/Ausschalter: Ja
- Leistung max.: 200 kg / Std.
- Überlastungsschutz: Nein
- Ungersystem: Nein
- Rückwärtslauf: Ja
- Farbe: Silber
- Durchmesser Einfüllschacht: 50 mm
- Durchmesser Scheiben: 82 mm
- Material Mülhtrichter: Edelstahl
- Material: Edelstahl
- Wichtiger Hinweis: -
- Material Getriebe: Edelstahl
- Inklusive: 1 Lochscheibe 4,5 mm  
1 Edelstahlmesser, 4-flügelig  
1 Stopfer
- Mülhtrichter abnehmbar: Ja
- Mahlanlage abnehmbar: Ja
- Zerkleinerungseinheit abnehmbar: Nein
- Belüfteter Motor: Ja
- Eigenschaften: Alle Anbauteile aus Edelstahl sind spülmaschinengeeignet
- Geräte-Anschluss: Steckerfertig
- Maße: B 500 x T 435 x H 445 mm
- Gewicht: 32 kg

### Hamburgerpresse FW200



- Eigenschaften: Werkzeuglose Montage  
Start/Stop-Automatik  
Magnetschalter
- Patty-Maße: Durchmesser: 110 mm  
Stärke: 15 mm
- Patty-Gewicht: Ca. 155 g
- Material: Edelstahl  
Kunststoff
- Wichtiger Hinweis: -
- Maße: B 320 x T 175 x H 415 mm
- Gewicht: 3,9 kg

Art.-Nr. 370236  
GTIN 4015613702223

### Messer FW200



- Material: Edelstahl
- Wichtiger Hinweis: -
- Eigenschaften: 4-flügelig
- Maße: B 120 x T 12 x H 52 mm
- Gewicht: 0,06 kg

Art.-Nr. 370301  
GTIN 4015613758497

### Lochscheibe FW200



- Material: Edelstahl
- Wichtiger Hinweis: -
- Eigenschaften: Lochung 4,5 mm
- Maße: B 82 x T 82 x H 9 mm
- Gewicht: 0,22 kg

Art.-Nr. 370302  
GTIN 4015613758503