

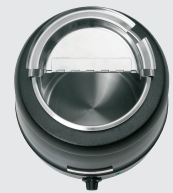


▶ Inhalt: 9 Liter



▶ Dreh- und klappbarer Edelstahldeckel

- ✓ Mit Löffelaussparung
- ✓ Hitzeisolierter Griff



- **Innentopf:** Edelstahl
Herausnehmbar
- **Anschlusswert:** 0,4 kW | 230 V | 50/60 Hz
- **Temperaturbereich:** 48 °C bis 94 °C
- **Steuerung:** Elektronisch
Knebel
- **Inhalt:** 9 Liter
- **Beheizungs-Art:** Indirekt
- **Farbe:** Schwarz
- **Inklusive:** 8 Suppenbeschriftungen, magnetisch haftend
- **Material:** Stahlblech
Lackiert
Edelstahl
- **Wichtiger Hinweis:** -
- **Deckel-Eigenschaften:** Abnehmbar, mit Griff
Drehbar
Geteilt
Griff hitzeisoliert
Klappbar
- **Temperaturregelung:** Stufenlos
- **Kontrollleuchte:** Aufheizen
- **Maße:** B 360 x T 330 x H 370 mm
- **Gewicht:** 3,9 kg