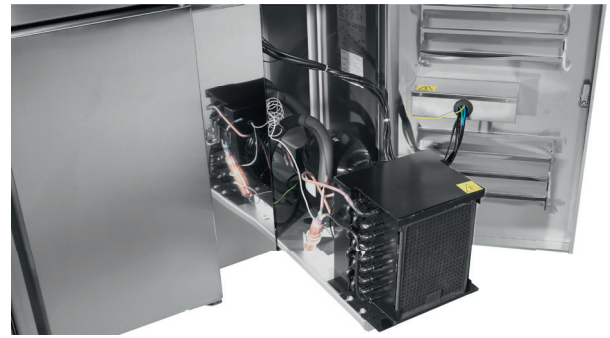


# Kühlung / Präsentation Cooling / Presentation



KYLJA 2100TN



Herausziehbarer Kompressor *Compressor can be pulled out*

## Kühltisch

### Modell KYLJA 2100TN / 3100TN / 4100TN

- Material: (Gehäuse und Innenraum) Edelstahl
- KYLJA 2100TN: 2 Türen  
KYLJA 3100TN: 3 Türen  
KYLJA 4100TN: 4 Türen
- Türen selbstschließend
- 1 höhenverstellbares Rost und 1 Auflageschienen-Set pro Tür
- Herausziehbarer Kompressor
- Schubladen zum Selbsteinbau (separat erhältlich, siehe unten)
- Digitale Temperaturkontrolle (DIXELL)
- Umluftkühlung mit Ventilator
- Isolierung: 60 mm
- Automatische Abtaugung, Kältemittel: R600a
- Energieeffizienzklasse:  
B (KYLJA 2100TN, KYLJA 3100TN), C (KYLJA 4100TN)

## Cooling Table

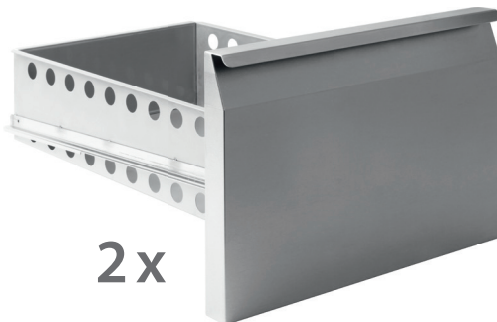
### Model KYLJA 2100 TN / 3100 TN / 4100 TN

- Material: (housing and interior) stainless steel
- KYLJA 2100TN: 2 doors  
KYLJA 3100TN: 3 doors  
KYLJA 4100TN: 4 doors
- Doors self closing
- 1 adjustable grid and 1 support rail set per door
- Compressor can be pulled out
- Drawers for „do-it-yourself“ installation (available separately, see below)
- Digital temperature control (DIXELL)
- Recirculation air cooling
- Insulation: 60 mm
- Automatic defrost, refrigerant: R600a
- Energy efficiency class:  
B (KYLJA 2100 TN, KYLJA 3100 TN), C (KYLJA 4100 TN)

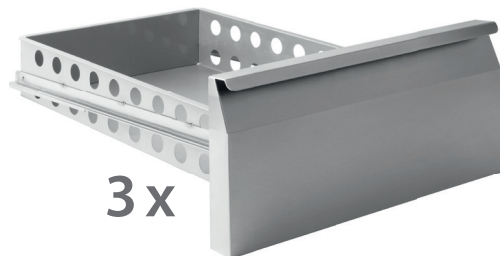


230 V - 1 Ph. - 0,35 kW 
 132/162/193 kg 
 313,5/464,6/615,8 Ltr 
 -2/+8 °C

KYLJA 2100TN B 1360 x T 700 x H 890-950 mm  
 KYLJA 3100TN B 1795 x T 700 x H 890-950 mm  
 KYLJA 4100TN B 2230 x T 700 x H 890-950 mm



2er Schubladenset



3er Schubladenset

2er Schubladenset *2 drawers set* Innen *Intern.* B 304 x T 540 x H 140 mm  
 3er Schubladenset *3 drawers set* Innen *Intern.* B 304 x T 540 x H 94 mm

	KYLJA 2100TN	KYLJA 3100TN	KYLJA 4100TN
Bestell Nr. <i>Order No.</i>	323-1070	323-1071	323-1072
EAN Code	4017337 323173	4017337 323180	4017337 323197

	2er Schubladenset <i>2 drawers set</i>	3er Schubladenset <i>3 drawers set</i>
Bestell Nr. <i>Order No.</i>	323-1075	323-1076
Gewicht <i>Weight</i>	19 kg brutto <i>gross</i>	26 kg brutto <i>gross</i>